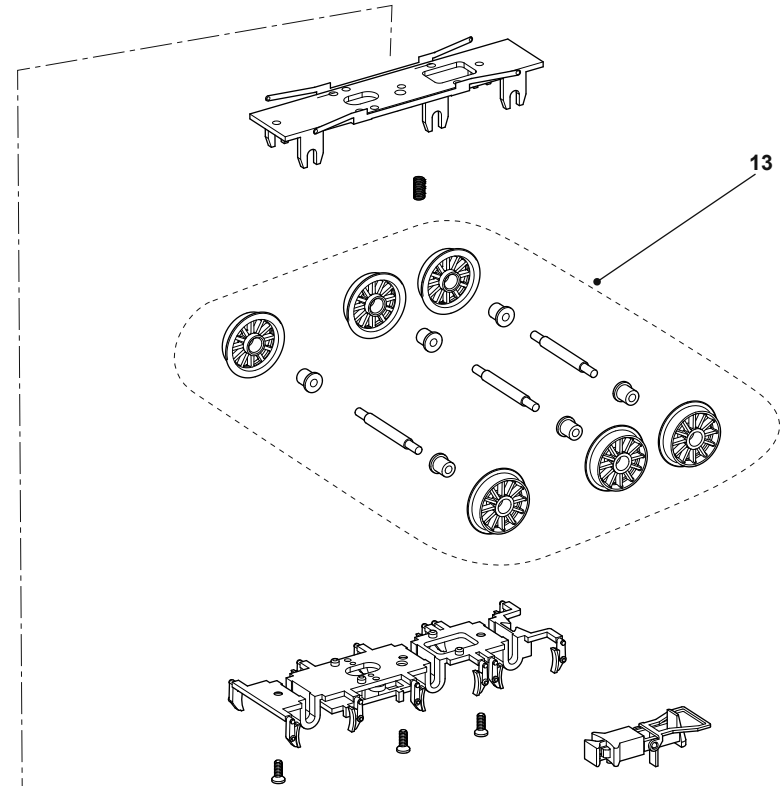
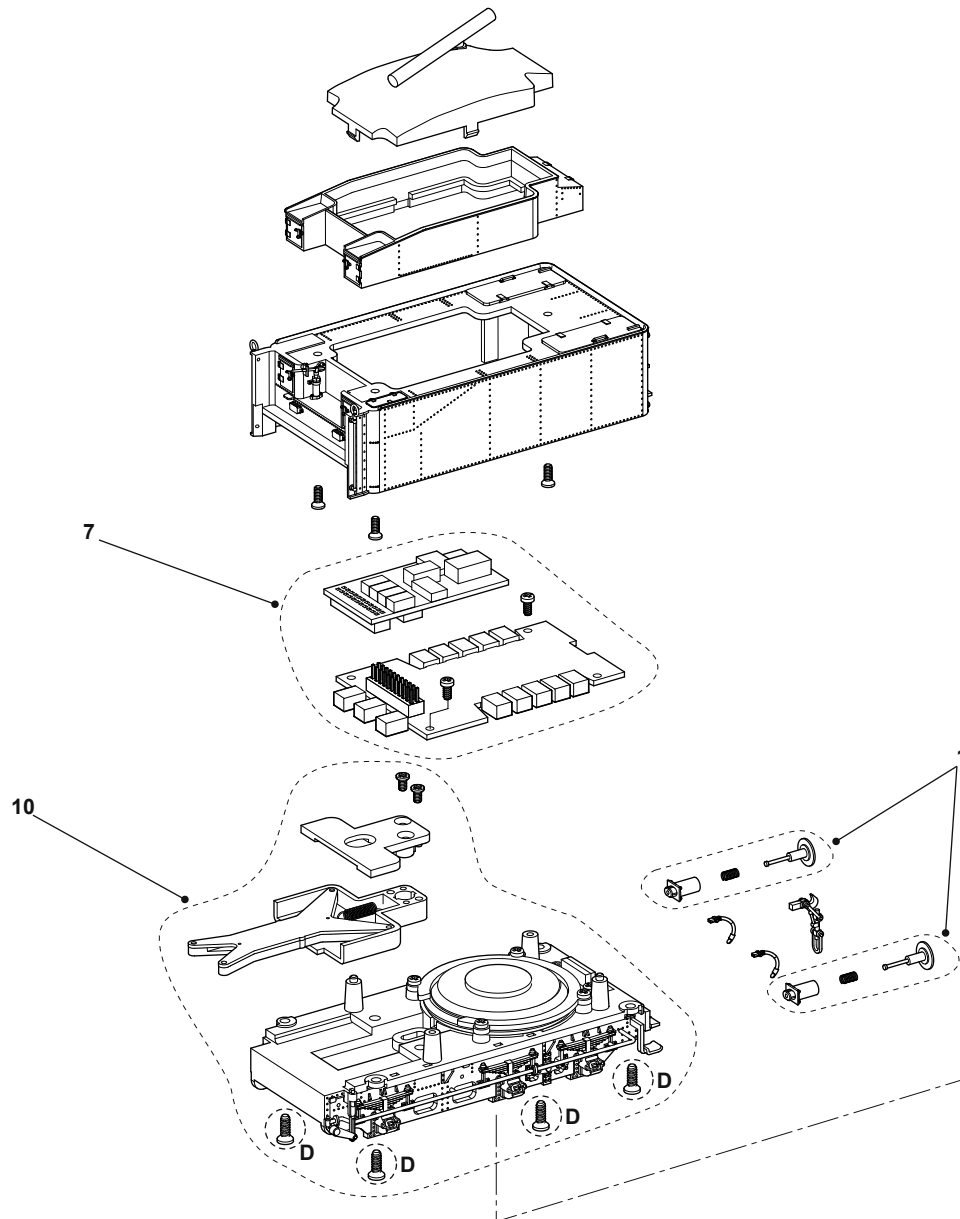


LIST OF SPARES / ERSATZTEILLISTE / LISTE DE PIÈCES DE RECHANGE / LISTA RICAMBI

Item No. Art.-Nr. Référence N° di parte	Description Bezeichnung Description Descrizione	Pack Pckg. Pack Confezione	HR2205
1	Assembly/Buffer Pack Baugruppen/Puffer-Satz Ensemble/Pack de tampons Confezione compressivo/Respingente	pack	HR2205/1
2	Coupling pack Kupplungssatz Pack d'attelage Confezione attacco	pack	HR2205/2
4	Bogie Assembly Drehgestell Bogie Carrello	pack	HR2205/4
5	Loco Chassis Lok-Chassis Châssis loco Telaio loco	pack	HR2205/5
7	Main PCB board Hauptleiterplatte Carte principale de circuit imprimé Scheda principale a circuiti Stampati	1	HR2205/7
8	Motor Pack Motor-Satz Pack moteur Confezione motore	1	HR2205/8
10	Tender Chassis Tender-Chassis Châssis tender Telaio tender	pack	HR2205/10
12	Valve Gear / Coupling Rods Steuer-/Treibgestänge/Kupplungsstangen Jeu de distribution/Bielles d'accouplement Trasmissione/Bielle di collegamento	set	HR2205/12
13	Wheel set (drive unit) Radsatz für Antrieb Jeu de roues unité motrice Azionamento set ruote	set	HR2205/13





To remove loco and tender bodies, remove screws A, B, C, D

Zum Abnehmen von Lok- und Tendaraufbauten die Schrauben A, B, C, und D entfernen.

Pour enlever le corps de la locomotive et du tender, enlevez les vis A B C D.

Per rimuovere locomotiva e tender svitare le viti A B C D